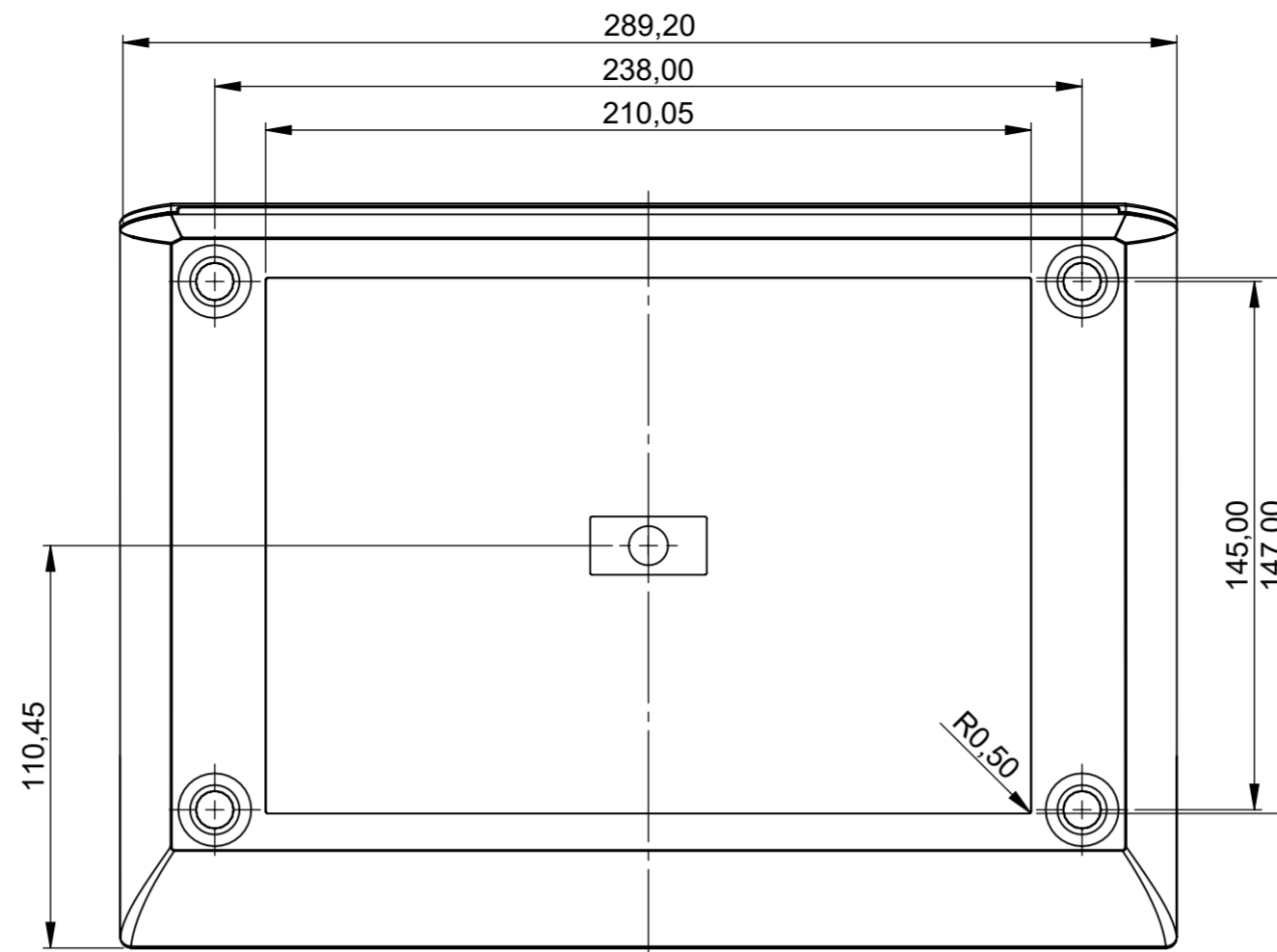
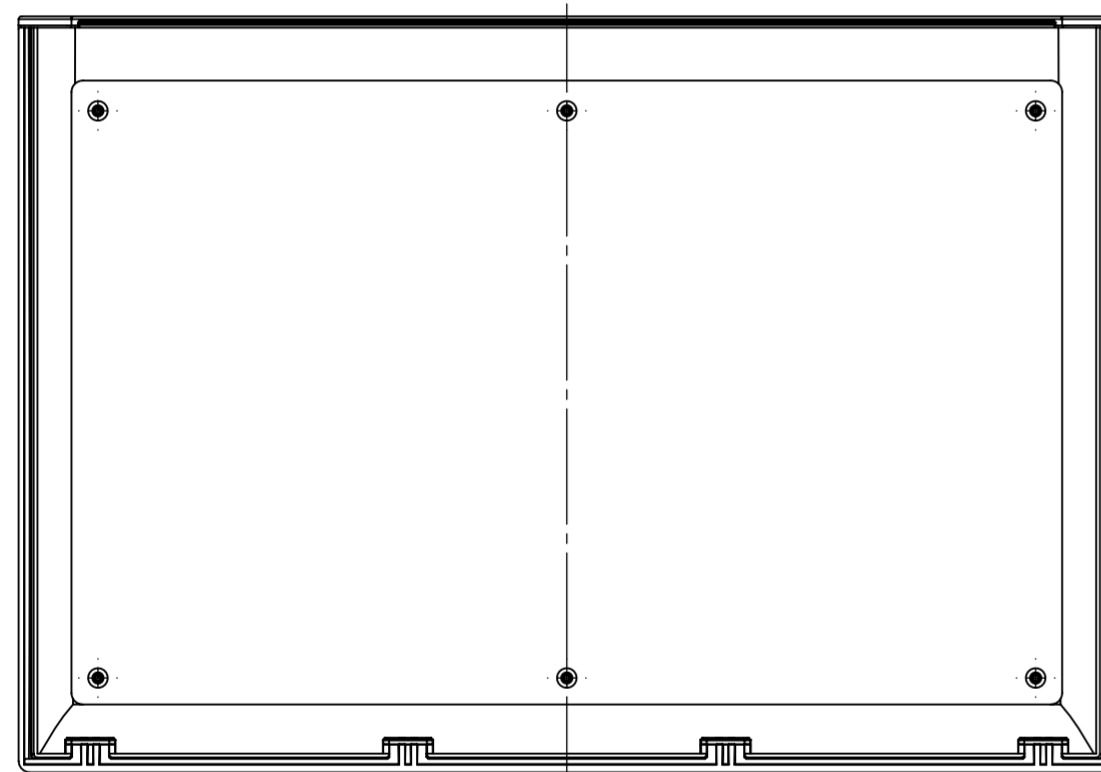
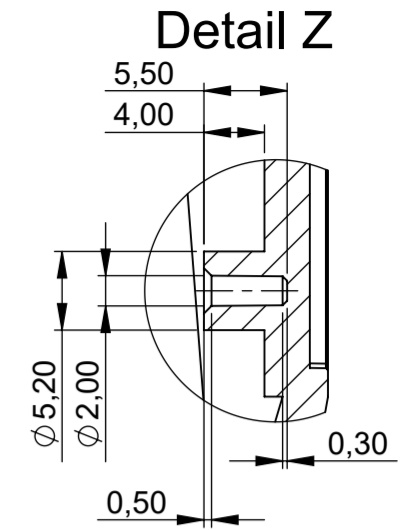
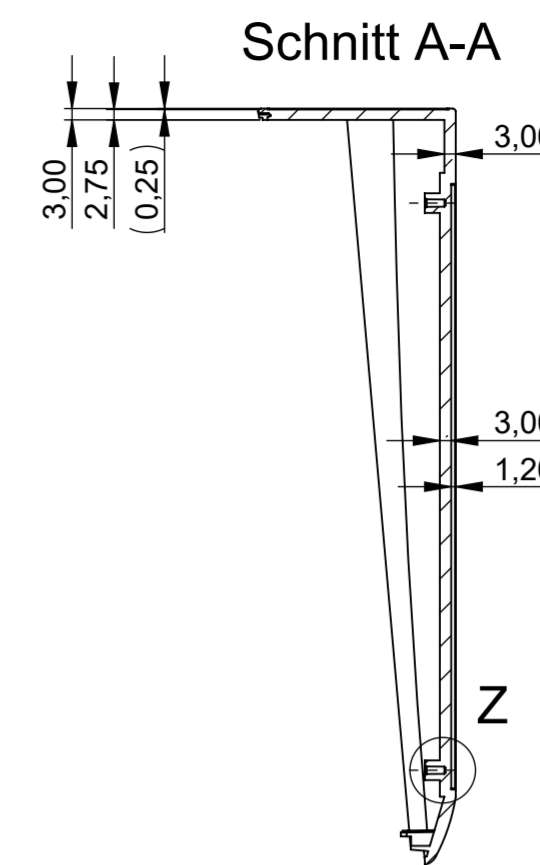


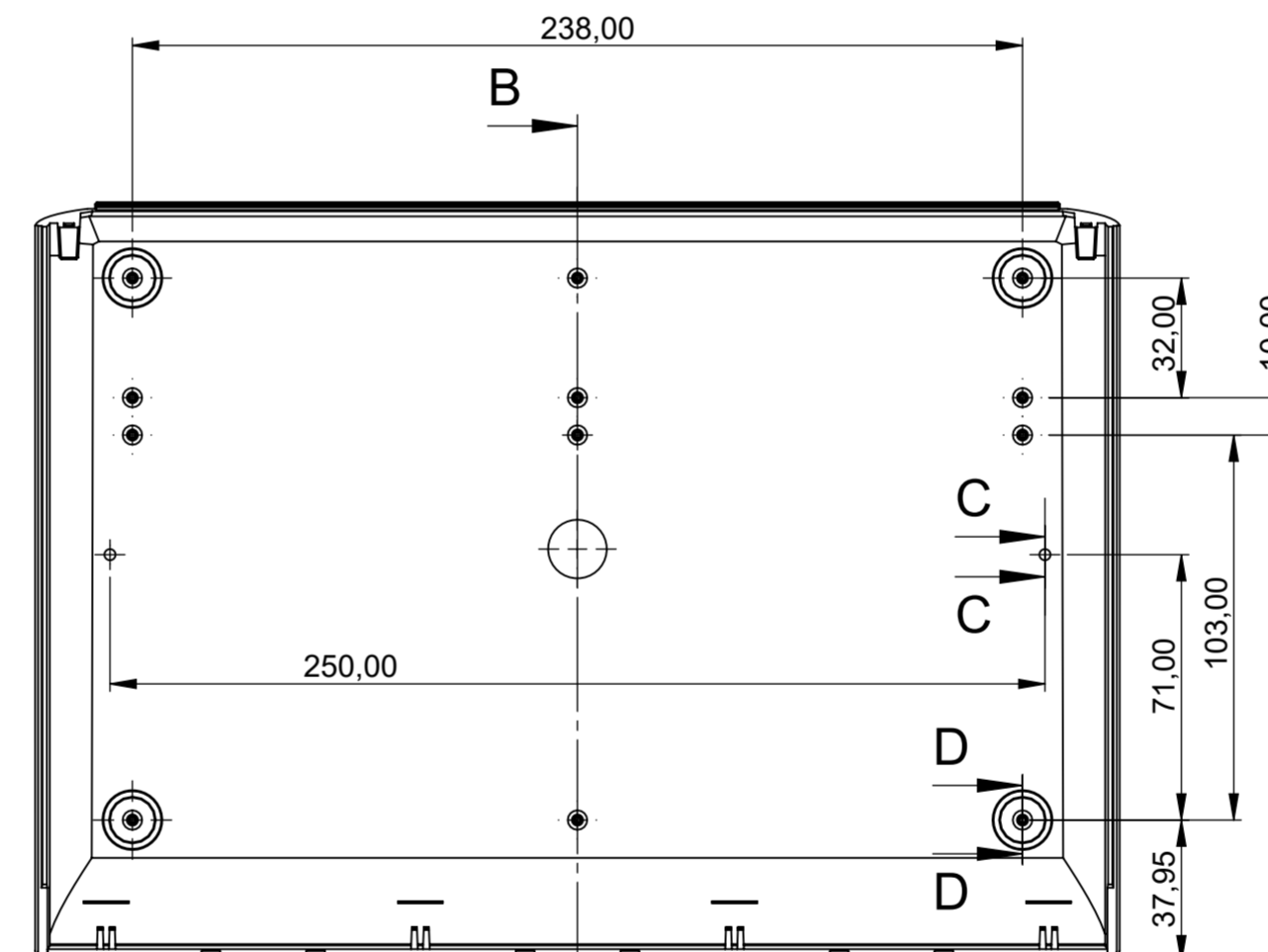
Oberteil- Draufsicht
TOP, REAL OUTSIDE- VIEW



Unterteil- Unteransicht
BASE, REAL OUTSIDE- VIEW



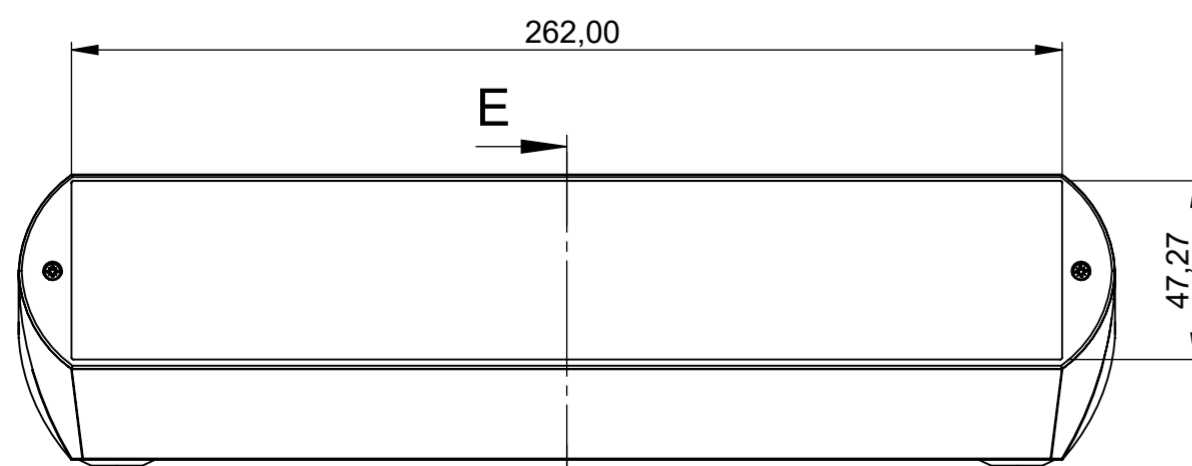
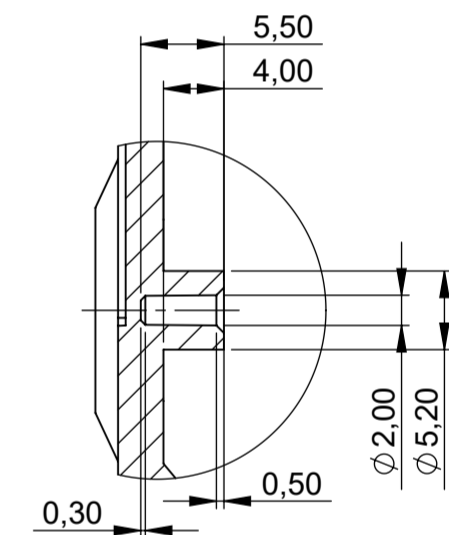
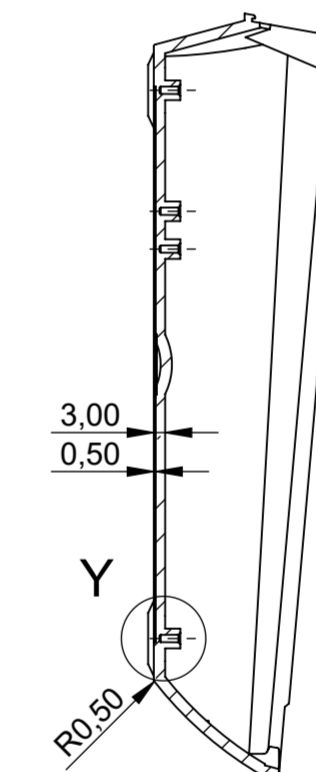
Oberteil- Innenansicht
TOP, REAL INSIDE- VIEW



Unterteil- Innenansicht
BASE, REAL INSIDE- VIEW

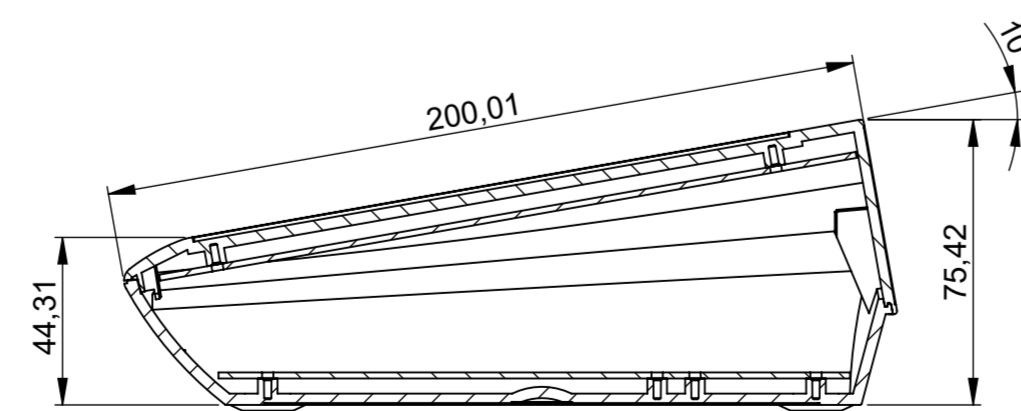
Schnitt B-B

Detail Y



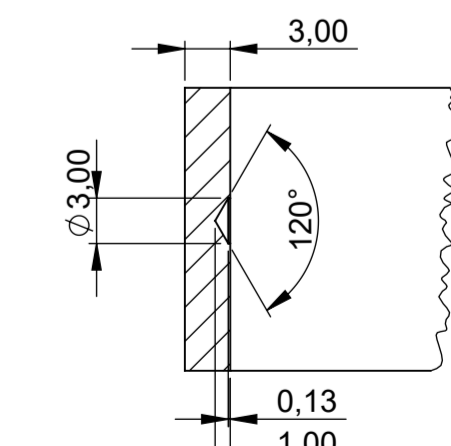
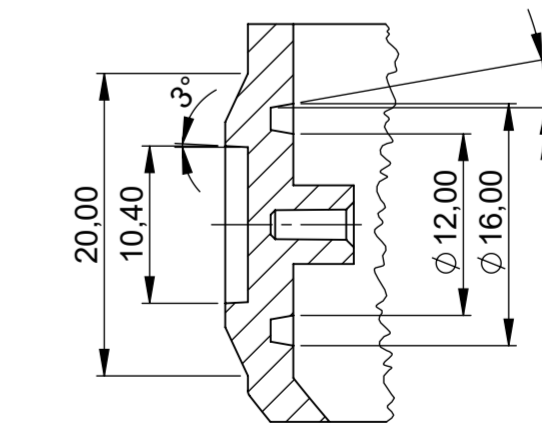
Auf Flansch
REAL VIEW TO THE REAR

Schnitt E-E



Schnitt D-D

Schnitt C-C (2:1)



Bitte die Maße an aktuellen
Teilen abnehmen.
Diese unterliegen material-
und produktionsspezifischen
Fertigungstoleranzen.

Please take the dimensions
from current parts.
These are subject to material-
and manufacturing-specific
tolerances.

Informationskopie
wird nicht aktualisiert
Copy for Information
will not be updated

Technische Änderungen vorbehalten. Irrtümer oder Druckfehler
begründen keinen Anspruch auf Schadenersatz. Wichtige Ein-
baumaße bitte direkt mit dem aktuellen Produkt abstimmen.
Subject to technical modification without prior notice. Typogra-
phical and other errors do not justify any claim for damages. All
dimensions should be verified using an actual moulded part.
Sous réserve de modifications techniques. Toute erreur ou faute
d'impression ne justifie aucune demande d'indemnisation. Nous
prions les clients de vérifier les dimensions des composants avec
les boîtiers avant le montage.

Erst. am: 07.06.2021
Erst. von: J. Farrenkopf
Freig. am:
Freig. von:
Revision: 01

OKW
GEHÄUSE
SYSTEME

Toleranzen:
DIN 16901 T130
Volumen:

Status:
ENTWICKLUNG
Zeichnungsart:
KUNDE
COMTEC 290
VERSION I, H (HIGH)
A062910*
Für dieses Dokument behalten wir uns alle Urheberrechte vor. Es darf auch auszugs-
weise weder vervielfältigt noch Dritten in irgendeiner Form zugänglich gemacht werden.

DIN 6 Teil 2

M 1:2
Dateiname:
00007859